

Hinterhaus

<http://www.bauforschung-bw.de/objekt/id/351213409257/>

ID: 351213409257

Datum: 06.09.2007

Datenbestand:

Bauforschung

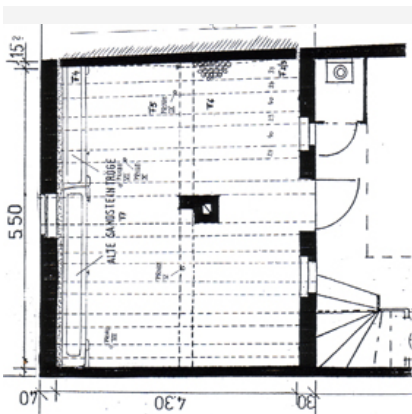
Objektdaten

Straße:	Semmelsgasse
Hausnummer:	9
Postleitzahl:	69117
Stadt-Teilort:	Heidelberg
Regierungsbezirk:	Karlsruhe
Kreis:	Heidelberg (Stadtkreis)
Gemeinde:	Heidelberg
Wohnplatz:	Altstadt
Wohnplatzschlüssel:	8221000002
Flurstücknummer:	— keine
Historischer Straßename:	— keiner
Historische Gebäudenummer:	— keine

Lage des Wohnplatzes



Fotos



Bildbeschreibung:

Heidelberg, Semmelsgasse 9, Hinterhaus, Grundriss Erdgeschoss

Abbildungsnachweis:

— OBJ_IMAGE_ILLUSTRATION_EMPTY

Bildbeschreibung:

Heidelberg, Semmelsgasse 9, Hinterhaus, Blick in den Stall

Abbildungsnachweis:

— OBJ_IMAGE_ILLUSTRATION_EMPTY



Objektbeziehungen

keine

Umbauzuordnung

keine

Bauphasen

Kurzbeschreibung der Bau-/Objektgeschichte bzw. Baugestaltungs- und Restaurierungsphasen:

1762 (a) findet sich der erste Besitzernachweis für dieses Grundstück. Um diese Zeit wurde das betreffende Lagerbuch allerdings erst neu angelegt. Eine frühere archivalische Quelle lässt sich nicht finden, die EG-Balkendecke wurde für das Hinterhaus um 1710-15(d) datiert.

1769(d) wurde das Gebäude vermutlich saniert bzw. gesichert. In diesem Zuge könnte auch die nicht besonders sorgfältig ausgeführte Aufmauerung der Südwand erfolgt sein.

Archivalisch ist die Aufstockung des Hinterhauses ins Jahr 1815(a) belegt. Es wurden drei Geschosse als Fachwerkkonstruktion aufgestockt. Mit der Beendigung der Stallnutzung dürfte das Versetzen des nördlichen Türpfostens um ca. 30-40cm einhergehen, da für Zugpferde der Durchgang unpraktisch verengt würde.

1. Bauphase: Errichtung des Gebäudes der Semmelsgasse 9 (d, 1707).
(1710 - 1715)

Betroffene Gebäudeteile: keine

Bauwerkstyp:

- Ländl./ landwirtschaftl. Bauten/ städtische Nebengeb.
- Wohnstallhaus

Konstruktionsdetail:

- Steinbau Mauerwerk
- Werkstein

2. Bauphase: Sanierung bzw. Sicherung des Gebäudes und Errichtung der südlichen Wand (d, 1769).
(1769)

Betroffene Gebäudeteile: keine

3. Bauphase: Aufstockung des ehemals eingeschossigen Gebäudes. Es wurden drei Geschosse als Fachwerkkonstruktion aufgesetzt (a).
(1815)

Betroffene Gebäudeteile:	— keine
Konstruktionsdetail:	<ul style="list-style-type: none">• Holzgerüstbau• Unterbaugerüst

Besitzer

— keine Angaben

Zugeordnete Dokumentationen

- Bauhistorische Kurzuntersuchung mit Schwerpunkt EG-Stallungen

Beschreibung

Umgebung, Lage:	Das Gebäude der Semmelgasse 9 befindet sich im östlichen Teil der Altstadt von Heidelberg. Es liegt nahe der Karlsbrücke fast direkt am Neckar.
Lagedetail:	<ul style="list-style-type: none">• Siedlung• Stadt
Bauwerkstyp:	<ul style="list-style-type: none">• Ländl./ landwirtschaftl. Bauten/ städtische Nebengeb.• Wohnstallhaus
Baukörper/Objektform (Kurzbeschreibung):	Das Gebäude des Hinterhauses hat insgesamt vier Stockwerke. Es ist mit einem flach geneigten Pultdach gedeckt.
Innerer Aufbau/Grundriss/ Zonierung:	Der Lageplan zeigt die typische langgestreckte Parzelle der ursprünglichen Grundstücksaufteilung. Es gibt einige sichtbare Befunde, die Rückschlüsse zulassen, dass das Hinterhaus der Semmelgasse 9 mit dem Hinterhaus der Semmelgasse 7 parzellenübergreifend bebaut war. Da die Obergeschosse zum Zeitpunkt der Untersuchung bewohnt waren, waren keine weiterführenden Beobachtungen in diesen Geschossen möglich.
Vorgefundener Zustand (z.B. Schäden, Vorzustand):	— keine Angaben
Bestand/Ausstattung:	— keine Angaben

Konstruktionen

Konstruktionsdetail:	<ul style="list-style-type: none">• Mischbau<ul style="list-style-type: none">• Obergeschoss(e) aus Holz• Holzgerüstbau<ul style="list-style-type: none">• Unterbaugerüst• Steinbau Mauerwerk<ul style="list-style-type: none">• Werkstein• Dachform<ul style="list-style-type: none">• Pultdach
Konstruktion/Material:	Das Erdgeschoss ist massiv aus mittelgroßen und einfachen Werksteinen mit etwas Bruchstein gesetzt. Die Obergeschosse aus Fachwerk sind überputzt.