

Wohnhaus

<http://www.bauforschung-bw.de/objekt/id/341313119074/>

ID: 341313119074

Datum: 07.09.2009

Datenbestand:

Bauforschung

Objektdaten

Straße:	Kanzleigasse
Hausnummer:	4
Postleitzahl:	69117
Stadt-Teilort:	Heidelberg-Altstadt
Regierungsbezirk:	Karlsruhe
Kreis:	Heidelberg (Stadtkreis)
Gemeinde:	Heidelberg
Wohnplatz:	Altstadt
Wohnplatzschlüssel:	8221000002
Flurstücknummer:	1150/1
Historischer Straßename:	— <i>keiner</i>
Historische Gebäudenummer:	— <i>keine</i>

Lage des Wohnplatzes



Fotos



Bildbeschreibung:

Wohnhaus, Innenhof, Fassade, Ausschnitt,
Urheber: Maier, Hansjörg +Partner (Freier Architekt)

Abbildungsnachweis:

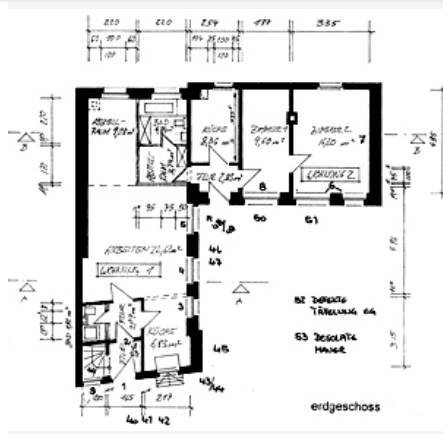
— OBJ_IMAGE_ILLUSTRATION_EMPTY

Bildbeschreibung:

Wohnhaus, Grundriss EG,
Urheber: Maier, Hansjörg +Partner (Freier Architekt)

Abbildungsnachweis:

— OBJ_IMAGE_ILLUSTRATION_EMPTY



Objektbeziehungen

keine

Umbauzuordnung

keine

Bauphasen

Kurzbeschreibung der Bau-/Objektgeschichte bzw. Baugestaltungs- und Restaurierungsphasen:

Das Wohnhaus wurde im 19. Jahrhundert errichtet. 1998 wurde das Gebäude umgebaut und modernisiert.

1. Bauphase: Errichtung des Gebäudes. (a)
(1850 - 1899)

Betroffene Gebäudeteile: keine

2. Bauphase: 1998 wurde das Gebäude umgebaut und modernisiert. (a)
(1998)

Betroffene Gebäudeteile: keine

Besitzer:in

keine Angaben

Zugeordnete Dokumentationen

- Fotodokumentation

Beschreibung

Umgebung, Lage: Das Gebäude liegt in der Altstadt von Heidelberg.

Lagedetail:

- Siedlung
- Stadt

Bauwerkstyp:	<ul style="list-style-type: none">• Wohnbauten• Wohnhaus
Baukörper/Objektform (Kurzbeschreibung):	Es handelt sich um ein dreigeschossiges, traufständiges Steingebäude, nach Westen angebaut sonst freistehend.
Innerer Aufbau/Grundriss/ Zonierung:	Das Gebäude hat einen L-formigen Grundriss. Die Hauserschließung befindet sich im Innenhof. Die Geschosse sind durch Innentreppen zu begehen.
Vorgefundener Zustand (z.B. Schäden, Vorzustand):	— <i>keine Angaben</i>
Bestand/Ausstattung:	Außen: Gartenmauer mit Pforte, Putzfassade mit Sandsteingewänden, Sprossengliederung, Holzläden Innen: Holztäfelung an den Wänden und unter den Fenstern, originale Holzterrasse

Konstruktionen

Konstruktionsdetail:	<ul style="list-style-type: none">• Dachform<ul style="list-style-type: none">• Pultdach• Satteldach mit beidseitigem Vollwalm• Steinbau Mauerwerk<ul style="list-style-type: none">• Backstein• Detail (Ausstattung)<ul style="list-style-type: none">• bemerkenswerte Fenster• bemerkenswerte Treppen
Konstruktion/Material:	Der Backsteinbau mit Walmdach und Pultdachflügel wurde auf einem Gewölbekeller errichtet.