

ehem. Franziskanerkloster

<http://www.bauforschung-bw.de/objekt/id/331220389234/>

ID: 331220389234

Datum: 08.02.2007

Datenbestand:

Bauforschung

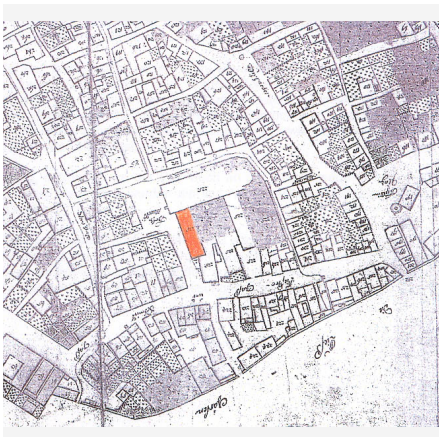
Objektdaten

Straße:	Blarerplatz
Hausnummer:	01
Postleitzahl:	73728
Stadt-Teilort:	Esslingen am Neckar
Regierungsbezirk:	Stuttgart
Kreis:	Esslingen (Landkreis)
Gemeinde:	Esslingen am Neckar
Wohnplatz:	Esslingen am Neckar
Wohnplatzschlüssel:	8116019003
Flurstücknummer:	— keine
Historischer Straßename:	— keiner
Historische Gebäudenummer:	— keine

Lage des Wohnplatzes



Fotos

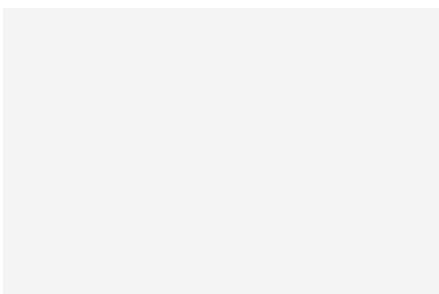


Bildbeschreibung:

Ausschnitt Kandlerscher Riss von 1773/74

Abbildungsnachweis:

— OBJ_IMAGE_ILLUSTRATION_EMPTY



Bildbeschreibung:

Westansicht 2003

Abbildungsnachweis:

— OBJ_IMAGE_ILLUSTRATION_EMPTY



Objektbeziehungen

keine

Umbauzuordnung

keine

Bauphasen

Kurzbeschreibung der Bau-/Objektgeschichte bzw. Baugestaltungs- und Restaurierungsphasen:

Das Franziskanerkloster geht auf eine Gründung im 13. Jahrhundert zurück. Der Dachstuhl des noch vorhandenen Chors wurde dendrochronologisch ins Jahr 1276 datiert. Eine bauliche Inschrift verweist aufs Jahr 1237. Die exakte Erbauung des Klausurtraktes mit Kreuzgang ist nicht weiter belegt.

1. Bauphase: Errichtung der Franziskanerkirche im 13. Jh. (1237 i und Chor 1276 d)
(1237 - 1276)

Betroffene Gebäudeteile: keine

Bauwerkstyp:

- Sakralbauten
- Klosterkirche

2. Bauphase: Abbruch weiter Teile des Klosters ab 1668
(1668 - 1700)

Betroffene Gebäudeteile: keine

3. Bauphase: Durchgreifende Umgestaltung des Gebäudes im 19. Jahrhundert
(1801 - 1899)

Betroffene Gebäudeteile: keine

4. Bauphase: Umbau und Sanierung des Gebäudes
(2002 - 2004)


Betroffene Gebäudeteile: keine

 **Besitzer:in**

keine Angaben

 **Zugeordnete Dokumentationen**

- Sondagen zu ehemaligen Wandöffnungen
[02. 2003]
- Archäologische Sondierung im Bereich des Kreuzgangs

 **Beschreibung**

Umgebung, Lage:	Vom ehemaligen Franziskanerkloster konnte sich lediglich der hier behandelte Westflügel in Teilen erhalten. Es handelt sich um das letzte erhaltene Gebäude der Klausur, da die übrigen Konventsbauten ab 1668 abgebrochen wurden. Das Gebäude befindet sich südlich des ehem. Kirchenbaus am südöstlichen Rand des Blarerplatzes.
Lagedetail:	<ul style="list-style-type: none">• Klosteranlage<ul style="list-style-type: none">• allgemein• Siedlung<ul style="list-style-type: none">• Stadt
Bauwerkstyp:	<ul style="list-style-type: none">• Sakralbauten<ul style="list-style-type: none">• Klausur-, Wohngebäude• Kloster, allgemein
Baukörper/Objektform (Kurzbeschreibung):	Es handelt sich bei dem ehem. Westflügel um ein langgestrecktes, dreigeschossiges Gebäude mit abschließendem Satteldach.
Innerer Aufbau/Grundriss/ Zonierung:	keine Angaben
Vorgefundener Zustand (z.B. Schäden, Vorzustand):	keine Angaben
Bestand/Ausstattung:	keine Angaben

 **Konstruktionen**

Konstruktionsdetail:	<ul style="list-style-type: none">• Steinbau Mauerwerk<ul style="list-style-type: none">• Bruchstein• Dachform<ul style="list-style-type: none">• Satteldach
Konstruktion/Material:	keine Angaben