

Rathaus II

<http://www.bauforschung-bw.de/objekt/id/301213409260/>

ID: 301213409260

Datum: 11.09.2007

Datenbestand:

Bauforschung

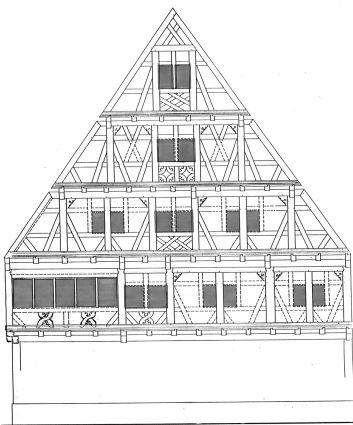
Objektdaten

Straße:	Nürtinger Straße
Hausnummer:	1
Postleitzahl:	72555
Stadt-Teilort:	Metzingen
Regierungsbezirk:	Tübingen
Kreis:	Reutlingen (Landkreis)
Gemeinde:	Metzingen
Wohnplatz:	Metzingen
Wohnplatzschlüssel:	8415050005
Flurstücknummer:	— keine
Historischer Straßename:	— keiner
Historische Gebäudenummer:	— keine

Lage des Wohnplatzes



Fotos



Bildbeschreibung:
Rathaus II. Giebel zur Nürtinger Straße.

Abbildungsnachweis:
— OBJ_IMAGE_ILLUSTRATION_EMPTY

Objektbeziehungen

— keine

Umbauzuordnung

— keine

Bauphasen

Kurzbeschreibung der Bau-/Objektgeschichte bzw. Baugestaltungs- und Restaurierungsphasen:

Die Abzimmerung des Gebäudes erfolgte im Verlauf des Jahres 1673.

1. Bauphase: Die Abzimmerung des Gebäudes.
(1673)

Betroffene Gebäudeteile: — keine

2. Bauphase: Abbruch im Zuge des Rathaus-Neubaus.
(1988)

Betroffene Gebäudeteile: — keine

Besitzer

— keine Angaben

Zugeordnete Dokumentationen

- Bericht zur Restaurierungsberatung während des Abbaues.

Beschreibung

Umgebung, Lage: Das Gebäude ist zentral nördlich hinter dem eigentlichen Rathaus gelegen und schließt an den nördlichen Giebel des Alten Rathaus an. Giebelständige Lage zur Nürtinger Straße.

Lagedetail:

- Siedlung
- Stadt

Bauwerkstyp:

- Wohnbauten
- Wohnhaus

Baukörper/Objektform (Kurzbeschreibung): Über dem Außenniveau zweigeschossig mit 3 Dachgeschossen, abgeschlossen durch ein Satteldach.

Innerer Aufbau/Grundriss/ Zonierung: 1. Obergeschoss: Haupt-Wohngeschoss mit vertäferter Stube in der Eckstellung, 2 Kammern
Starke Umbaumaßnahmen.

Vorgefundener Zustand (z.B. Schäden, Vorzustand): Abbau.

Bestand/Ausstattung: Keine Angaben.

Konstruktionen

Konstruktionsdetail:

- Mischbau
- Obergeschoss(e) aus Holz

- Holzgerüstbau
 - Unterbaugerüst
- Dachform
 - Satteldach

Konstruktion/Material:

Alle Außenwände waren mit Bruchstein ausgemauert, sämtliche Innenwände mit Flechtwerkswänden versehen und beidseitig verputzt.