

# Wohnhaus

<http://www.bauforschung-bw.de/objekt/id/197407981916/>

ID: 197407981916

Datum: 15.04.2011

Datenbestand:

Bauforschung

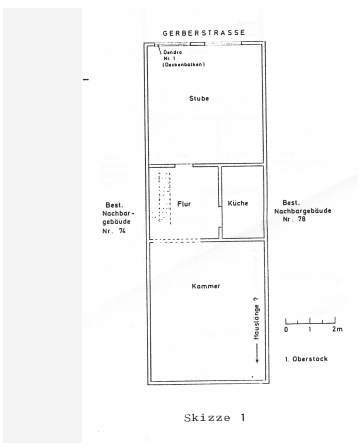
## Objektdaten

<b>Straße:</b>	Gerberstraße
<b>Hausnummer:</b>	76
<b>Postleitzahl:</b>	78050
<b>Stadt-Teilort:</b>	Villingen
<b>Regierungsbezirk:</b>	Freiburg
<b>Kreis:</b>	Schwarzwald-Baar-Kreis (Landkreis)
<b>Gemeinde:</b>	Villingen-Schwenningen
<b>Wohnplatz:</b>	Villingen
<b>Wohnplatzschlüssel:</b>	8326074020
<b>Flurstücknummer:</b>	keine
<b>Historischer Straßenname:</b>	keiner
<b>Historische Gebäudenummer:</b>	keine

### Lage des Wohnplatzes



## Fotos



### Bildbeschreibung:

Grundriss 1. OG mit Markierung der Probestellen für Dendroanalyse

### Abbildungsnachweis:

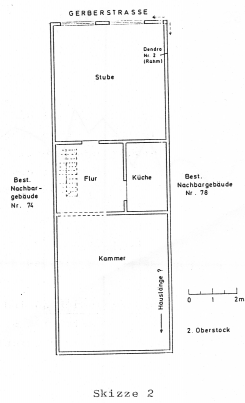
Lohrum

### Bildbeschreibung:

Grundriss 2. OG mit Markierung der Probestellen für Dendroanalyse

### Abbildungsnachweis:

Lohrum



### Objektbeziehungen

keine

### Umbauzuordnung

keine

### Bauphasen

**1. Bauphase:** (1370) Datierung Dendro-Probe Nr. 3, gezogen im Dachwerk (wiederverwendetes Holz) (d).

**Betroffene Gebäudeteile:** keine

### Besitzer

keine Angaben

### Zugeordnete Dokumentationen

- Kurzanalyse

### Beschreibung

**Umgebung, Lage:** In Zentrumsnähe

**Lagedetail:**

- Siedlung
- Stadt

**Bauwerkstyp:**

- Wohnbauten
- Wohnhaus

**Baukörper/Objektform (Kurzbeschreibung):** Langer und schmaler, massiver Baukörper mit drei Geschossen, zur Gerberstraße hin traufständig; eingebunden zwischen die Gebäude Nr. 74 und Nr. 78. Im Vergleich mit den Nachbarhäusern besitzt dieses Gebäude eine ungewöhnlich große Haustiefe, was eine nachträgliche Erweiterung nahelegt.

<b>Innerer Aufbau/Grundriss/ Zonierung:</b>	— keine Angaben
<b>Vorgefundener Zustand (z.B. Schäden, Vorzustand):</b>	Das EG wurde in jüngerer Zeit vollständig erneuert, wo sich nun Ladenräume befinden. Zugleich wurde auch ein neues Treppenhaus installiert.
<b>Bestand/Ausstattung:</b>	An ausgewählten Stellen wurden im 1. und 2. OG kleinere Puzfelder geöffnet, um Einblick in die Kernsubstanz zu erhalten.



### Konstruktionen

<b>Konstruktionsdetail:</b>	<ul style="list-style-type: none"><li>• Dachgerüst Grundsystem</li><li>• Sparrendach, q. geb. mit liegendem Stuhl</li></ul>
<b>Konstruktion/Material:</b>	— keine Angaben