

Wohnhaus/Scheune

<http://www.bauforschung-bw.de/objekt/id/179285121311/>

ID: 179285121311 Datum: 04.11.2010 Datenbestand: Bauforschung

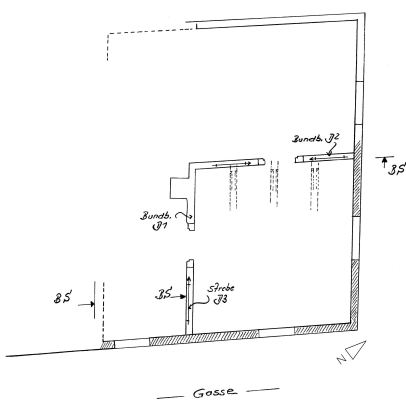
Objektdaten

Straße:	St.-Johannesgasse
Hausnummer:	7
Postleitzahl:	79219
Stadt-Teilort:	Staufen
Regierungsbezirk:	Freiburg
Kreis:	Breisgau-Hochschwarzwald (Landkreis)
Gemeinde:	Staufen im Breisgau
Wohnplatz:	Staufen im Breisgau
Wohnplatzschlüssel:	8315108015
Flurstücknummer:	keine
Historischer Straßenname:	keiner
Historische Gebäudenummer:	keine

Lage des Wohnplatzes



Fotos



Bildbeschreibung:
Systemskizze

Abbildungsnachweis:
Lohrum

Objektbeziehungen

keine

Umbauzuordnung

keine

Bauphasen

keine Angaben

Besitzer

keine Angaben

Zugeordnete Dokumentationen

- Dendrochronologische Datierung
- Dendrochronologische Datierung

Beschreibung

Umgebung, Lage: keine Angaben

Lagedetail:

- Siedlung
- Stadt

Bauwerkstyp:

- Wohnbauten
- Wohnhaus

Baukörper/Objektform (Kurzbeschreibung): zweigeschossiger Massivbau

Innerer Aufbau/Grundriss/ Zonierung: keine Angaben

Vorgefundener Zustand (z.B. Schäden, Vorzustand): Der an der nördlichen Gassenflucht stehende Bau besitzt bergseitig einen unverbauten Giebel. Während sich im zweigeschossigen Unterbau noch historische Substanz erhalten hat, ist das alte Dachwerk ersetzt.

Untersucht wurde die Wohnebene im Obergeschoss. Dessen Fachwerkkonstruktion datiert in die Jahre 1626/27 (d) und lässt die ursprüngliche Grundrissgliederung noch ausreichend genau erkennen. Danach lagen am bergseitig unverbauten Giebel die Stube und die benachbarte Kammer. An der Stube schloss sich entlang der Gassentraufe die Küche mit Treppenhaus an. Die gemeinsame Trennwand mit dem Nachbarhaus Nr. 5 besteht aus Fachwerk, wobei die Frage zu welchem Gebäude sie gehört, nicht beantwortet ist.

Nachweis: Dendro- Untersuchung, 1993.

Bestand/Ausstattung: keine Angaben

Konstruktionen

Konstruktionsdetail: keine Angaben

Konstruktion/Material: *keine Angaben*