

Wohnhaus, Rietgasse 10

<http://www.bauforschung-bw.de/objekt/id/176073105119/>

ID: 176073105119

Datum: 11.01.2011

Datenbestand:

Bauforschung

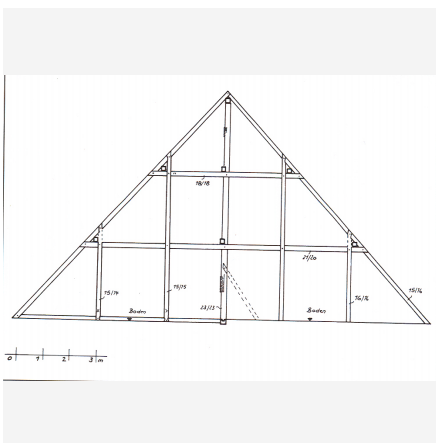
Objektdaten

Straße:	Rietgasse
Hausnummer:	10
Postleitzahl:	78050
Stadt-Teilort:	Villingen
Regierungsbezirk:	Freiburg
Kreis:	Schwarzwald-Baar-Kreis (Landkreis)
Gemeinde:	Villingen-Schwenningen
Wohnplatz:	Villingen
Wohnplatzschlüssel:	8326074020
Flurstücknummer:	 keine
Historischer Straßename:	 keiner
Historische Gebäudenummer:	 keine

Lage des Wohnplatzes



Fotos



Bildbeschreibung:

 OBJ_DESCRIPTION_EMPTY

Abbildungsnachweis:

 OBJ_IMAGE_ILLUSTRATION_EMPTY

Objektbeziehungen

 keine

Umbauzuordnung

keine

Bauphasen

1. Bauphase:
(1352 - 1353)

Die Bauhölzer des auf dem dreigeschossigen Massivbau errichteten Dachwerks wurden im Winter 1352/53 (d) gefällt.

Betroffene Gebäudeteile:

keine

Besitzer

keine Angaben

Zugeordnete Dokumentationen

keine

Beschreibung

Umgebung, Lage:

in Zentrumsnähe

Lagedetail:

- Siedlung
- Wohnsiedlung

Bauwerkstyp:

- Wohnbauten
- Wohnhaus

**Baukörper/Objektform
(Kurzbeschreibung):**

keine Angaben

**Innerer Aufbau/Grundriss/
Zonierung:**

dreigeschossiger Massivbau

**Vorgefundener Zustand (z.B.
Schäden, Vorzustand):**

keine Angaben

Bestand/Ausstattung:

keine Angaben

Konstruktionen

Konstruktionsdetail:

keine Angaben

Konstruktion/Material:

Das tragende Dachgerüst bilden zwei Binderkonstruktionen, die in Abständen von je 1,45 m von den ca. 7,6 m entfernten Massivwänden angeordnet sind. Die mit einem Dachfirstständer ausgestatteten Binderquerachsen unterstützen eine Firstpfette und je Dachseite zwei Mittelpfetten. Auf den Pfetten sind die rauchschwarzen Rofen aufgenagelt. Soweit erkennbar, wurden nur Nadelhölzer abgezimmert. Die Dachneigung beträgt ca. 45 Grad.