

Wohnhaus

<http://www.bauforschung-bw.de/objekt/id/169937485313/>

ID: 169937485313

Datum: 27.11.2011

Datenbestand:

Bauforschung

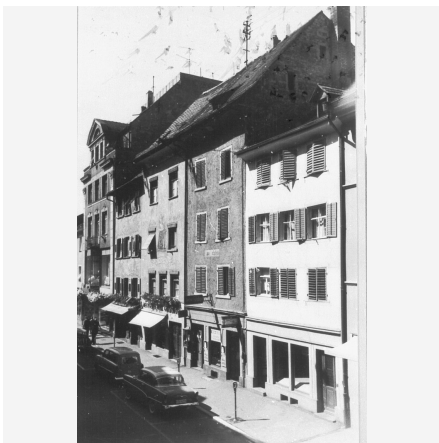
Objektdaten

Straße:	Hussenstraße
Hausnummer:	14
Postleitzahl:	78426
Stadt-Teilort:	Konstanz
Regierungsbezirk:	Freiburg
Kreis:	Konstanz (Landkreis)
Gemeinde:	Konstanz
Wohnplatz:	Konstanz
Wohnplatzschlüssel:	8335043012
Flurstücknummer:	— keine
Historischer Straßename:	— keiner
Historische Gebäudenummer:	— keine

Lage des Wohnplatzes



Fotos



Bildbeschreibung:

Blick in die Hussenstraße, zweites Haus von rechts: sog. Haus "Zum Delphin" (Hussenstr. 14)

Abbildungsnachweis:

Bildindex Foto Marburg, LDA Freiburg Foto 25/ 69 (Rettich, Konstanz)

Objektbeziehungen

— keine

Umbauzuordnung

keine

Bauphasen

Kurzbeschreibung der Bau-/Objektgeschichte bzw. Baugestaltungs- und Restaurierungsphasen:

Die dendrochronologische Untersuchung zwei ausgewählter Bohrkerns ergab als Fälldatum die Wintermonate der Jahre 1314/1315 (d). Demnach wird die Errichtung des Gebäudes Anfang des 14. Jhs. datiert.

1. Bauphase: Errichtung Dachwerk/Gebäude (d)
(1314 - 1315)

Betroffene Gebäudeteile: keine

Lagedetail:

- Siedlung
- Stadt

Bauwerkstyp:

- Wohnbauten
- Wohnhaus

Besitzer:in

keine Angaben

Zugeordnete Dokumentationen

- Dendrochronologische Untersuchung

Beschreibung

Umgebung, Lage: Die Hussenstraße liegt im südwestlichen Bereich der Konstanzer Altstadt. Sie zweigt von der Münzgasse ab, verläuft in etwa von Nord nach Süd und endet in einer Sackgasse.

Lagedetail:

- Siedlung
- Stadt

Bauwerkstyp:

- Wohnbauten
- Wohn- und Geschäftshaus

Baukörper/Objektform (Kurzbeschreibung): Traufständiger, viergeschossiger, schmaler Baukörper über leicht erhöhtem Erdgeschoss mit Satteldach.

Innerer Aufbau/Grundriss/ Zonierung: keine Angaben

Vorgefundener Zustand (z.B. Schäden, Vorzustand): keine Angaben

Bestand/Ausstattung: keine Angaben

Konstruktionen

Konstruktionsdetail:

- Dachform

- Satteldach

Konstruktion/Material:

Längsbalkenlage über letztem Massivgeschoss. Stehender Stuhl auf Querschwelle über Längsbalkenlage. Längsachsenbundbreite des Stuhls innen. Alle Kehlbalken (Stuhl und Spitzboden) an Sparren angeblattet.