

# Wohnhaus

<http://www.bauforschung-bw.de/objekt/id/169558255113/>

ID: 169558255113

Datum: 22.09.2011

Datenbestand:

Bauforschung

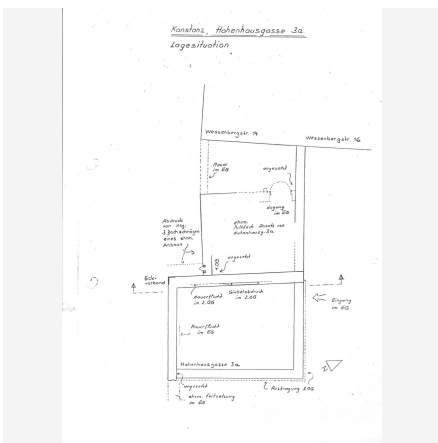
## Objektdaten

<b>Straße:</b>	Hohenhausgasse
<b>Hausnummer:</b>	3a
<b>Postleitzahl:</b>	78426
<b>Stadt-Teilort:</b>	Konstanz
<b>Regierungsbezirk:</b>	Freiburg
<b>Kreis:</b>	Konstanz (Landkreis)
<b>Gemeinde:</b>	Konstanz
<b>Wohnplatz:</b>	Konstanz
<b>Wohnplatzschlüssel:</b>	8335043012
<b>Flurstücknummer:</b>	keine
<b>Historischer Straßenname:</b>	keiner
<b>Historische Gebäudenummer:</b>	keine

### Lage des Wohnplatzes

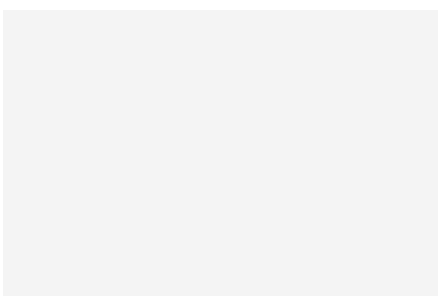


## Fotos



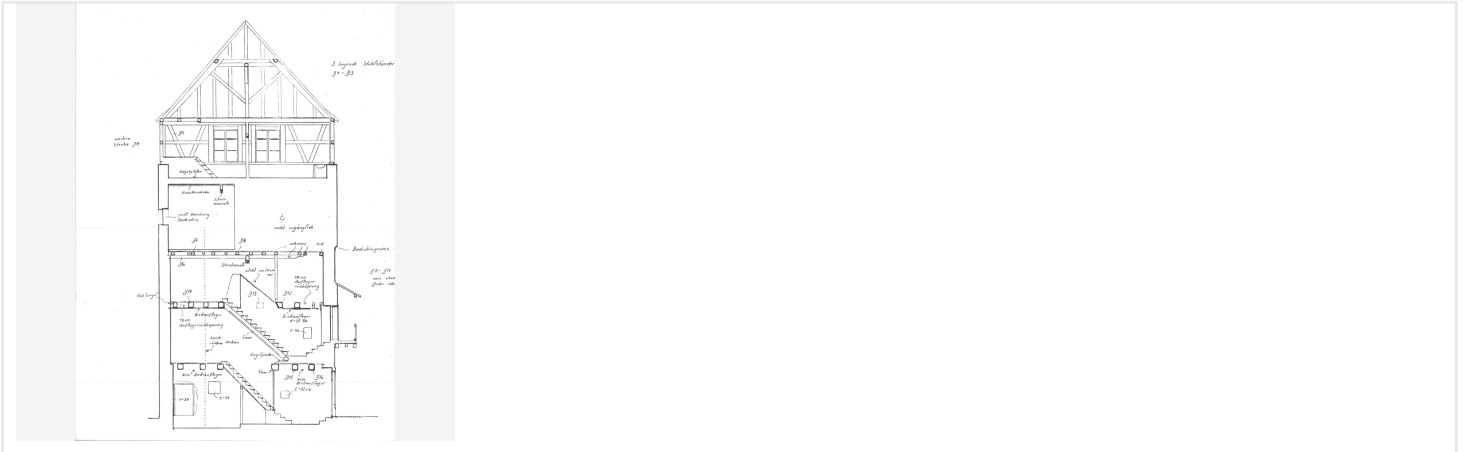
**Bildbeschreibung:**  
Lageplan (Handskizze)

**Abbildungsnachweis:**  
Lohrum



**Bildbeschreibung:**  
Querschnitt Gebäude

**Abbildungsnachweis:**  
Lohrum



### Objektbeziehungen

keine

### Umbauzuordnung

keine

### Bauphasen

#### Kurzbeschreibung der Bau-/Objektgeschichte bzw. Baugestaltungs- und Restaurierungsphasen:

Die dendrochronologische Untersuchung im Jahr 1988 ergab zwei unterschiedliche Fällzeiträume: Zum einen 1349 bzw. 1350/51, zum zweiten die Jahre zwischen 1573-1576 (d).

#### 1. Bauphase: (1349 - 1352)

Früheste Fälldaten im Rahmen der dendrochron. Untersuchung waren die Fällzeiträume 1349 (letzter erhaltener Ring) bzw. 1350/51 (d). Entsprechend wird die Datierung in der Mitte des 14. Jhs. vermutet.

#### Betroffene Gebäudeteile:

keine

#### 2. Bauphase: (1573 - 1576)

Fälldaten weiterer Dendroproben (d).

#### Betroffene Gebäudeteile:

keine

### Besitzer

keine Angaben

### Zugeordnete Dokumentationen

- Dendrochronologische Untersuchung

### Beschreibung

#### Umgebung, Lage:

keine Angaben

<b>Lagedetail:</b>	<ul style="list-style-type: none"><li>• Siedlung</li><li>• Stadt</li></ul>
<b>Bauwerkstyp:</b>	<ul style="list-style-type: none"><li>• Wohnbauten</li><li>• Wohnhaus</li></ul>
<b>Baukörper/Objektform (Kurzbeschreibung):</b>	Fünfgeschossiger, traufständiger Bau mit Walmdach; massiver Ausbau bis vierte Geschoss, dann Fachwerkbauweise.
<b>Innere Aufbau/Grundriss/ Zonierung:</b>	— keine Angaben
<b>Vorgefundener Zustand (z.B. Schäden, Vorzustand):</b>	— keine Angaben
<b>Bestand/Ausstattung:</b>	— keine Angaben

### Konstruktionen

<b>Konstruktionsdetail:</b>	— keine Angaben
<b>Konstruktion/Material:</b>	— keine Angaben