

# Burg Sponeck

<http://www.bauforschung-bw.de/objekt/id/166560201117/>

ID: 166560201117

Datum: 14.09.2013

Datenbestand:

Bauforschung

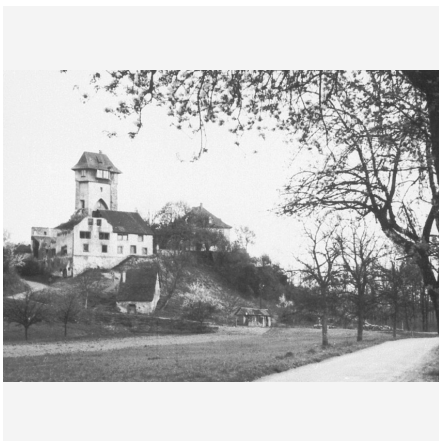
## Objektdaten

<b>Straße:</b>	Burg Sponeck
<b>Hausnummer:</b>	1
<b>Postleitzahl:</b>	79361
<b>Stadt-Teilort:</b>	Jechtingen
<b>Regierungsbezirk:</b>	Freiburg
<b>Kreis:</b>	Emmendingen (Landkreis)
<b>Gemeinde:</b>	Sasbach am Kaiserstuhl
<b>Wohnplatz:</b>	Sponeck(hof)
<b>Wohnplatzschlüssel:</b>	8316038012
<b>Flurstücknummer:</b>	— keine
<b>Historischer Straßenname:</b>	— keiner
<b>Historische Gebäudenummer:</b>	— keine

### Lage des Wohnplatzes



## Fotos



### Bildbeschreibung:

Blick von Süd-Ost

### Abbildungsnachweis:

LDA Freiburg (Bildindex)

## Objektbeziehungen

— keine

## Umbauzuordnung

keine

## Bauphasen

### Kurzbeschreibung der Bau-/Objektgeschichte bzw. Baugestaltungs- und Restaurierungsphasen:

Die Burg Sponeck wurde Ende des 13. Jhs. errichtet (a). Sie verfiel während des Dreißigjährigen Krieges und wurde in den 1930er Jahren neu aufgebaut.

**1. Bauphase:** Errichtung der Burg Ende des 13. Jhs. (a)  
(1281 - 1300)

**Betroffene Gebäudeteile:** keine

**Bauwerkstyp:**

- Befestigungs- und Verteidigungsanlagen
- Burg, allgemein

**2. Bauphase:** Wiederaufbau der Burgruine ab um 1917. (a)  
(1917 - 1950)

**Betroffene Gebäudeteile:** keine

## Besitzer:in

keine Angaben

## Zugeordnete Dokumentationen

keine

## Beschreibung

**Umgebung, Lage:** Die Burg Sponeck liegt auf einem Bergsporn nordwestlich des Kaiserstuhls, unmittelbar am Rhein. Die Burganlage gehört zur Gemarkung Jechtingen; sie ist 2 km von Burkheim entfernt. Der Kern der Burgruine liegt etwa 25 m über dem Altrhein.

**Lagedetail:**

- Befestigungsanlage
- allgemein
- Burganlage
- allgemein

**Bauwerkstyp:**

- Befestigungs- und Verteidigungsanlagen
- Burg, allgemein

**Baukörper/Objektform (Kurzbeschreibung):** Höhenburg mit Kernburg, Palas und Bergfried sowie Vorburg.

**Innerer Aufbau/Grundriss/ Zonierung:** keine Angaben

**Vorgefundener Zustand (z.B. Schäden, Vorzustand):** keine Angaben

**Bestand/Ausstattung:**

— keine Angaben

 **Konstruktionen**

**Konstruktionsdetail:** — keine Angaben

**Konstruktion/Material:** — keine Angaben