

Wohnhaus

<http://www.bauforschung-bw.de/objekt/id/165621128514/>

ID: 165621128514

Datum: 13.04.2011

Datenbestand:

Bauforschung

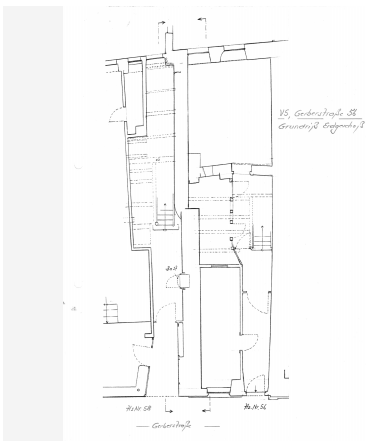
Objektdaten

Straße:	Gerberstraße
Hausnummer:	56
Postleitzahl:	78050
Stadt-Teilort:	Villingen
Regierungsbezirk:	Freiburg
Kreis:	Schwarzwald-Baar-Kreis (Landkreis)
Gemeinde:	Villingen-Schwenningen
Wohnplatz:	Villingen
Wohnplatzschlüssel:	8326074020
Flurstücknummer:	keine
Historischer Straßenname:	keiner
Historische Gebäudenummer:	keine

Lage des Wohnplatzes



Fotos



Bildbeschreibung:
Erdgeschoss Grundriss

Abbildungsnachweis:
Lohrum

Objektbeziehungen

Ist Gebäudeteil von:

1. Gebäudeteil: Wohnhäuser, Gerberstraße 56-60

Besteht aus folgenden Gebäudeteilen:

keine Angabe

Umbauzuordnung

keine

Bauphasen

1. Bauphase: Umbau (d).
(1375)

Betroffene Gebäudeteile: keine

2. Bauphase: Erhöhung des Nachbargiebels (vgl. Putznase ebd.) (gk).
(1616)

Betroffene Gebäudeteile: keine

3. Bauphase: Anfang 20. Jh.: Dachanhebung (a).
(1900 - 1925)

Betroffene Gebäudeteile: keine

Besitzer

keine Angaben

Zugeordnete Dokumentationen

- Bauhistorische Kurzanalyse

Beschreibung

Umgebung, Lage: In Zentrumsnähe

Lagedetail:

- Siedlung
- Stadt

Bauwerkstyp:

- Wohnbauten
- Wohnhaus

**Baukörper/Objektform
(Kurzbeschreibung):** Dreigeschossiger Massivbau

**Innerer Aufbau/Grundriss/
Zonierung:** Langer, schmaler Baukörper; Lager und Werkstatttraum im EG; bauzeitlich-mittelalterliche Grundrissgliederung nicht mehr erhalten, am ehesten aber noch im 1. OG ablesbar.

**Vorgefundener Zustand (z.B.
Schäden, Vorzustand):** keine Angaben

Bestand/Ausstattung: Einrichtung aus dem 20. Jh.

 **Konstruktionen**

Konstruktionsdetail:  *keine Angaben*

Konstruktion/Material:  *keine Angaben*