

Wohnhaus

<http://www.bauforschung-bw.de/objekt/id/161314069157/>

ID: 161314069157 Datum: 25.08.2008 Datenbestand: Bauforschung

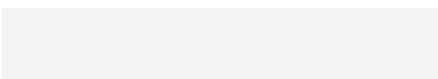
Objektdaten

Straße: Freihofgasse
Hausnummer: 6
Postleitzahl: 79219
Stadt-Teilort: Staufen
Regierungsbezirk: Freiburg
Kreis: Breisgau-Hochschwarzwald (Landkreis)
Gemeinde: Staufen im Breisgau
Wohnplatz: Staufen im Breisgau
Wohnplatzschlüssel: 8315108015
Flurstücknummer: keine
Historischer Straßename: keiner
Historische Gebäudenummer: keine

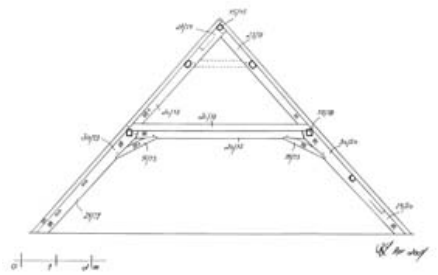
Lage des Wohnplatzes



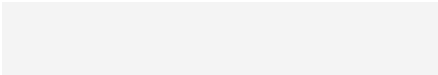
Fotos



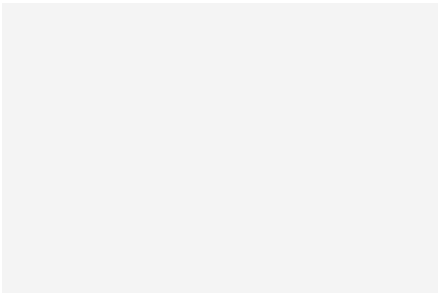
Bildbeschreibung:
Systemskizze Querschnitt Dachwerk, Binderquerachse



Abbildungsnachweis:
Burghard Lohrum



Bildbeschreibung:
Aufnahme von Rudolf Hugard (1919)



Abbildungsnachweis:
Stadtarchiv Staufen



Objektbeziehungen

— keine

Umbauzuordnung

— keine

Bauphasen

Kurzbeschreibung der Bau-/Objektgeschichte bzw. Baugestaltungs- und Restaurierungsphasen:

Seit der zweiten Hälfte des 17. Jahrhunderts Stadthaus des Klosters St. Trudpert, geht der heutige Zustand auf einen von Abt Paul Erhard veranlassten Umbau zurück. So erhebt sich über einem halberdigem Kellersockel ein zweigeschossiger Massivbau mit einem beidseitigen Vollwalmdach als Abschluss. Das Dachwerk, wie wohl auch der Unterbau datieren in die Jahre 1771/72 (d). Ein Jahr später wurde an der Gartentraufe das Treppenhaus angebaut.

Ursprünglich verlief im Bereich des südwestlichen Giebels die ehemalige Stadtmauer. Ob sich davon im Kellerbereich noch bauliche Reste erhalten haben, ist nicht gesichert.

1. Bauphase: (1772) Das Dachwerk, wie wohl auch der Unterbau datieren um 1771/1772 (d).

Betroffene Gebäudeteile: — keine

2. Bauphase: (1773) Anbau des Treppenhauses 1773 (d).


Betroffene Gebäudeteile: — keine

Besitzer

— keine Angaben

Zugeordnete Dokumentationen

- Dendrochronologische Datierung

 **Beschreibung**

Umgebung, Lage:	Im Stadtzentrum
Lagedetail:	— keine Angaben
Bauwerkstyp:	— keine Angaben
Baukörper/Objektform (Kurzbeschreibung):	Zweigeschossiger Massivbau mit beidseitigem Vollwalmdach, freistehend. Das annähernd in Süd- Nordrichtung orientierte Gebäude begrenzt im Osten eine große unbebaute Hoffläche und ist insofern nicht in die bürgerliche Bebauung eingebunden.
Innerer Aufbau/Grundriss/ Zonierung:	— keine Angaben
Vorgefundener Zustand (z.B. Schäden, Vorzustand):	— keine Angaben
Bestand/Ausstattung:	— keine Angaben

 **Konstruktionen**

Konstruktionsdetail:	<ul style="list-style-type: none">• Dachgerüst Grundsystem• Sparrendach, q. geb. mit liegendem Stuhl
Konstruktion/Material:	— keine Angaben