

Altböllinger Hof, ehem. Schmiede/ Brennerei

<http://www.bauforschung-bw.de/objekt/id/152185127019/>

ID: 152185127019

Datum: 30.04.2025

Datenbestand:

Bauforschung

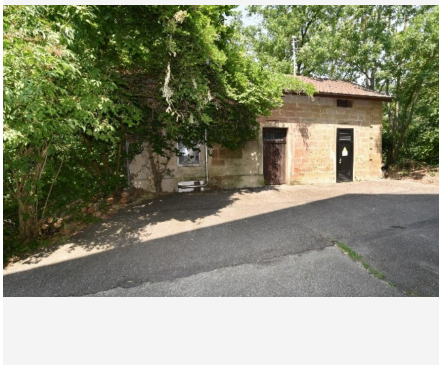
Objektdaten

Straße:	Altböllinger Hof
Hausnummer:	1
Postleitzahl:	74081
Stadt-Teilort:	Heilbronn-Neckargartach
Regierungsbezirk:	Stuttgart
Kreis:	Heilbronn (Stadtkreis)
Gemeinde:	Heilbronn
Wohnplatz:	Neckargartach
Wohnplatzschlüssel:	8121000012
Flurstücknummer:	— keine
Historischer Straßename:	— keiner
Historische Gebäudenummer:	— keine
Geo-Koordinaten:	49,1869° nördliche Breite, 9,1831° östliche Länge

Lage des Wohnplatzes



Fotos



Bildbeschreibung:
Südfassade, Blickrichtung Norden

Abbildungsnachweis:
strebewerk. Architekten

Objektbeziehungen

— keine

Umbauzuordnung

— keine

Bauphasen

Kurzbeschreibung der Bau-/Objektgeschichte bzw. Baugestaltungs- und Restaurierungsphasen:

Die Schmiede/ ehem. Brennerei wurde im frühen 19. Jahrhundert/ vor 1834 (a) erbaut.

1. Bauphase: (1800 - 1834) Erbauung vor 1834, da das Gebäude auf der Flurkarte von 1834 bereits vorhanden ist. (a)

Betroffene Gebäudeteile: — keine

Lagedetail:

- Siedlung
- Dorf

Bauwerkstyp:

- Gewerbe- und Industriebauten
- Brennerei
- Schmiede

Besitzer:in

— keine Angaben

Zugeordnete Dokumentationen

• Dokumentation Gebäudebestand

Beschreibung

Umgebung, Lage: Die ehem. Schmiede befindet sich an der Nordostecke der Altböllinger Hofanlage.

Lagedetail: — keine Angaben

Bauwerkstyp: — keine Angaben

Baukörper/Objektform (Kurzbeschreibung): Rechteckiger Bau mit Satteldach; Umfassungswänden aus Natursteinmauerwerk, Werkstein mit Randschlag und vorstehender Eckquaderung; Nordfassade mit Risalit.

Innerer Aufbau/Grundriss/ Zonierung: Kellergeschoss mit zwei Tonnengewölben, Erdgeschoss mit Kreuzgratgewölbe.

Vorgefundener Zustand (z.B. Schäden, Vorzustand): — keine Angaben

Bestand/Ausstattung: Ofen der Schmiede im EG vorhanden; Fensterbestand Mitte 20. Jh.

Konstruktionen

Konstruktionsdetail:

- Steinbau Mauerwerk

- Quader
- Werkstein
- Dachform
 - Satteldach
- Gewölbe
 - Kreuzgratgewölbe
 - Tonnengewölbe

Konstruktion/Material:

— *keine Angaben*