

Haus Häring

<http://www.bauforschung-bw.de/objekt/id/138027028514/>

ID: 138027028514

Datum: 26.10.2021

Datenbestand:

Bauforschung und Restaurierung

Objektdaten

Straße:	Mettenberger Weg
Hausnummer:	17
Postleitzahl:	88400
Stadt-Teilort:	Biberach a. d. Riß
Regierungsbezirk:	Tübingen
Kreis:	Biberach (Landkreis)
Gemeinde:	Biberach an der Riß
Wohnplatz:	Biberach an der Riß
Wohnplatzschlüssel:	8426021004
Flurstücknummer:	— keine
Historischer Straßenname:	— keiner
Historische Gebäudenummer:	— keine

Lage des Wohnplatzes



Fotos



Bildbeschreibung:

Südansicht

Abbildungsnachweis:

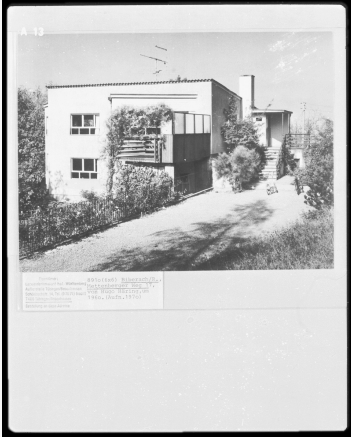
LAD Baden-Württemberg, Außenstelle Tübingen

Bildbeschreibung:

Nordostansicht

Abbildungsnachweis:

LAD Baden-Württemberg, Außenstelle Tübingen



Objektbeziehungen

keine

Umbauzuordnung

keine

Bauphasen

Kurzbeschreibung der Bau-/Objektgeschichte bzw. Baugestaltungs- und Restaurierungsphasen:

Das Haus wurde 1949/ 50 von Hugo Häring erbaut. 1960 wurde es von Prof. Heinrich Lauterbach umgestaltet und durch spätere Restaurationsarbeiten wieder so weit wie möglich in den Originalzustand zurück versetzt.

(a)

1. Bauphase: Errichtung (a)
(1949 - 1950)

Betroffene Gebäudeteile: keine

Lagedetail:

- Siedlung
- Stadt

Bauwerkstyp:

- Wohnbauten
- Wohnhaus

2. Bauphase: Umgestaltung (a)
(1960)


Betroffene Gebäudeteile: keine

Besitzer:in

keine Angaben

Zugeordnete Dokumentationen

• Restauratorische Untersuchung

 **Beschreibung**

Umgebung, Lage:	Das Haus befindet sich nordöstlich der Altstadt auf einem nach Osten abfallenden Hang.
Lagedetail:	<ul style="list-style-type: none">• Siedlung• Stadt
Bauwerkstyp:	<ul style="list-style-type: none">• Wohnbauten• Wohnhaus
Baukörper/Objektform (Kurzbeschreibung):	Zweigeschossiges Gebäude über winkelförmigem Grundriss mit leicht nach Süden hin ansteigendem Pultdach.
Innerer Aufbau/Grundriss/ Zonierung:	Erschließung im Nordosten über das oberste Geschoss; die Wohnräume befinden sich im südlichen Gebäudeschenkel, im nach Norden hin abzweigenden Gebäudeteil sind das Treppenhaus und die Nebenräume untergebracht.
Vorgefundener Zustand (z.B. Schäden, Vorzustand):	— <i>keine Angaben</i>
Bestand/Ausstattung:	— <i>keine Angaben</i>

 **Konstruktionen**

Konstruktionsdetail:	<ul style="list-style-type: none">• Dachform• Flachdach
Konstruktion/Material:	— <i>keine Angaben</i>