

Wohnhaus

<http://www.bauforschung-bw.de/objekt/id/129852579920/>

ID: 129852579920

Datum: 13.04.2011

Datenbestand:

Bauforschung

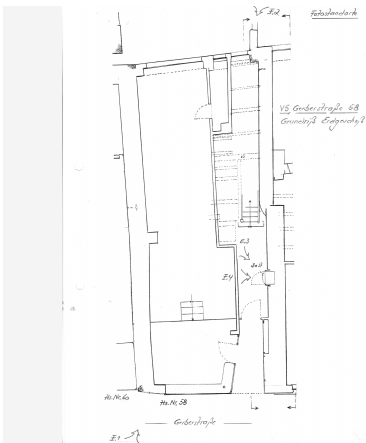
Objektdaten

Straße:	Gerberstraße
Hausnummer:	58
Postleitzahl:	78050
Stadt-Teilort:	Villingen
Regierungsbezirk:	Freiburg
Kreis:	Schwarzwald-Baar-Kreis (Landkreis)
Gemeinde:	Villingen-Schwenningen
Wohnplatz:	Villingen
Wohnplatzschlüssel:	8326074020
Flurstücknummer:	keine
Historischer Straßenname:	keiner
Historische Gebäudenummer:	keine

Lage des Wohnplatzes



Fotos



Bildbeschreibung:
Grundriss EG

Abbildungsnachweis:
Lohrum

Objektbeziehungen

Ist Gebäudeteil von:

1. Gebäudeteil: Wohnhäuser, Gerberstraße 56-60

Besteht aus folgenden Gebäudeteilen:

keine Angabe

Umbauzuordnung

keine

Bauphasen

1. Bauphase: Errichtung des Kernbaus (d).
(1375)

Betroffene Gebäudeteile: keine

2. Bauphase: Errichtung des Gebäudes an Stelle eines Vorgänger- bzw. Kernbaus
(1612 - 1616) aus dem 14. Jh. (d).

Betroffene Gebäudeteile: keine

Besitzer:in

keine Angaben

Zugeordnete Dokumentationen

- Bauhistorische Kurzanalyse

Beschreibung

Umgebung, Lage: In Zentrumsnähe

Lagedetail:

- Siedlung
- Stadt

Bauwerkstyp:

- Wohnbauten
- Wohnhaus

**Baukörper/Objektform
(Kurzbeschreibung):** Dreigeschossiger Massivbau

**Innerer Aufbau/Grundriss/
Zonierung:** Langer, schmaler Baukörper

**Vorgefundener Zustand (z.B.
Schäden, Vorzustand):** keine Angaben

Bestand/Ausstattung: keine Angaben

Konstruktionen

Konstruktionsdetail:

- Dachform
 - Satteldach
- Dachgerüst Grundsystem
 - Balkendach mit Rofen und liegendem Stuhl

Konstruktion/Material:

Die Dachkonstruktion ist nahezu vollständig erhalten, deren tragendes Gerüst aus einer liegenden verblatteten Stuhlkonstruktion besteht; kombiniert mit einem stehenden Stuhl in der mittigen Längsachse.