

Wohnhaus

<http://www.bauforschung-bw.de/objekt/id/114459827816/>

ID: 114459827816

Datum: 20.04.2011

Datenbestand:

Bauforschung

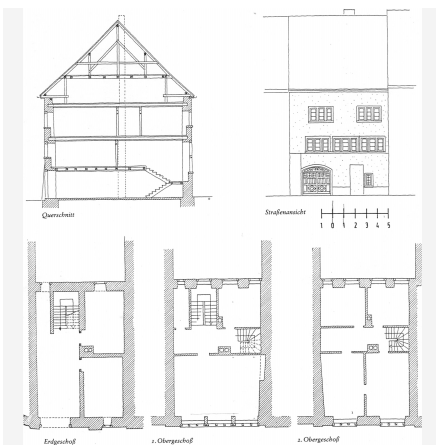
Objektdaten

Straße:	Kanzleigasse
Hausnummer:	8
Postleitzahl:	78050
Stadt-Teilort:	Villingen
Regierungsbezirk:	Freiburg
Kreis:	Schwarzwald-Baar-Kreis (Landkreis)
Gemeinde:	Villingen-Schwenningen
Wohnplatz:	Villingen
Wohnplatzschlüssel:	8326074020
Flurstücknummer:	keine
Historischer Straßenname:	keiner
Historische Gebäudenummer:	keine

Lage des Wohnplatzes



Fotos



Bildbeschreibung:

Ansicht, Querschnitt und Grundrisse der einzelnen Geschosse

Abbildungsnachweis:

unbekannt

Objektbeziehungen

keine

Umbauzuordnung

— keine

Bauphasen

Kurzbeschreibung der Bau-/Objektgeschichte bzw. Baugestaltungs- und Restaurierungsphasen:

Dachwerk aus dem 14. Jh. (d).

1. Bauphase:
(1313 - 1315) Erstes Ergebnis der dendrochronologischen Analyse im Dachwerk (d) [Tannen- und Fichtenhölzer].

Betroffene Gebäudeteile: — keine

Konstruktionsdetail:

- Dachgerüst Grundsystem
- Sparrendach, q. geb., mit einheitlicher Gebindeaufreihung

2. Bauphase:
(1504) Zweites Ergebnis der dendrochronologischen Analyse im Dachwerk (d) [Fichtenhölzer].

Betroffene Gebäudeteile: — keine

Besitzer

— keine Angaben

Zugeordnete Dokumentationen

- Dendrochronologische Untersuchung

Beschreibung

Umgebung, Lage: in Zentrumsnähe

Lagedetail:

- Siedlung
- Stadt

Bauwerkstyp:

- Wohnbauten
- Wohnhaus

**Baukörper/Objektform
(Kurzbeschreibung):** Traufständiger, dreigeschossiger Massivbau

**Innerer Aufbau/Grundriss/
Zonierung:** — keine Angaben

**Vorgefundener Zustand (z.B.
Schäden, Vorzustand):** — keine Angaben

Bestand/Ausstattung: — keine Angaben

Konstruktionen

Konstruktionsdetail:

- Dachform
- Satteldach

Konstruktion/Material: *keine Angaben*