

Wohnhaus

<http://www.bauforschung-bw.de/objekt/id/116267024412/>

ID: 116267024412 Datum: 08.07.2011 Datenbestand: Bauforschung

Objektdaten

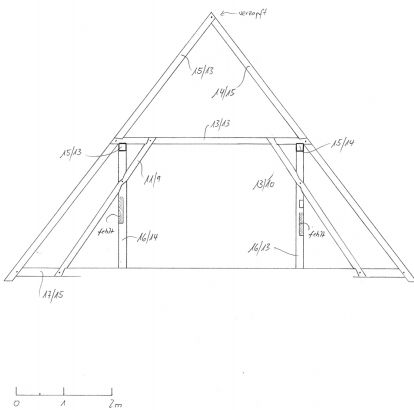
Straße: Rinderbacher Gasse
Hausnummer: 22/1
Postleitzahl: 73525
Stadt: Schwäbisch Gmünd
Regierungsbezirk: Stuttgart
Kreis: Ostalbkreis (Landkreis)
Gemeinde: Schwäbisch Gmünd
Wohnplatz: Schwäbisch Gmünd
Wohnplatzschlüssel: 8136065056
Flurstücknummer: keine
Historischer Straßenname: keiner
Historische Gebäudenummer: keine

Lage des Wohnplatzes




Fotos

Schwäbisch Gmünd
Rinderbachgasse 22/1
Querschnitt Dach



 **Objektbeziehungen****Ist Gebäudeteil von:****1. Gebäudeteil:** Wohnhaus, Rinderbacher Gasse 22**Besteht aus folgenden Gebäudeteilen:**

= keine Angabe

 **Umbauzuordnung**


= keine

 **Bauphasen****1. Bauphase:** Dendrochronologische Datierung des Dachwerks (d).
(1398)**Betroffene Gebäudeteile:** = keine **Besitzer**

= keine Angaben

 **Zugeordnete Dokumentationen**

- Dendrochronologische Untersuchung

 **Beschreibung****Umgebung, Lage:** = keine Angaben**Lagedetail:**

- Siedlung
- Stadt

Bauwerkstyp:

- Wohnbauten
- Wohnhaus

Baukörper/Objektform (Kurzbeschreibung): Zeigeschossiger Fachwerkbau über massiv errichtetem EG-Sockel mit Satteldach.**Innerer Aufbau/Grundriss/ Zonierung:** = keine Angaben**Vorgefundener Zustand (z.B. Schäden, Vorzustand):** = keine Angaben**Bestand/Ausstattung:** = keine Angaben **Konstruktionen****Konstruktionsdetail:**

- Dachform

- Satteldach
- Dachgerüst Grundsystem
 - Sparrendach, q. geb. mit stehendem Stuhl
- Mischbau
 - Holzbau mit Gebäudeteil aus Stein

Konstruktion/Material:

≡ *keine Angaben*